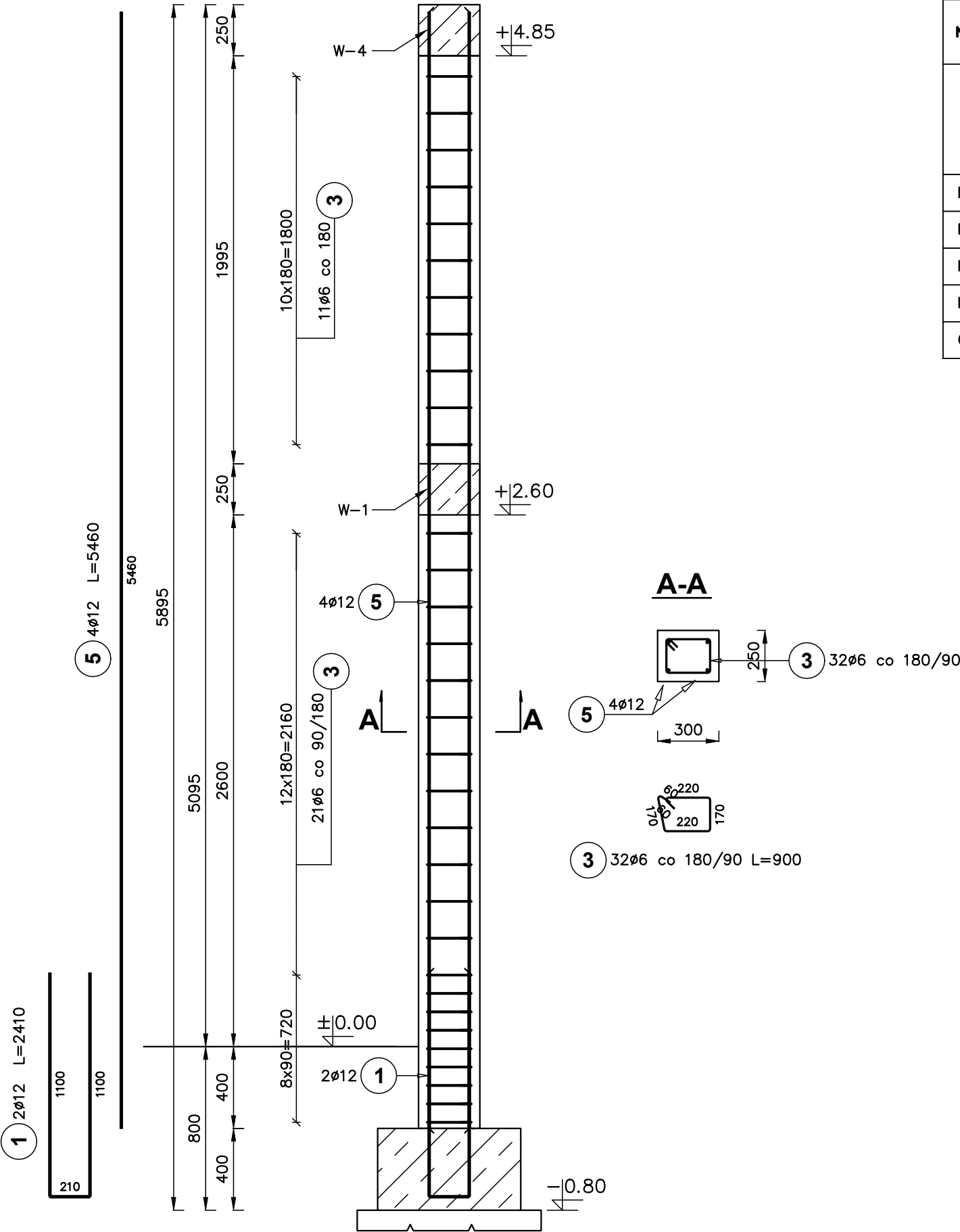


RDZEŃ R3 ETAP I – SZT.4

Skala 1 : 25




ZESTAWIENIE STALI ZBROJENIOWEJ

Elementy		Nr pręta	Średnica	Długość (m)	Ilość		Długość całkowita (m)	Masa (kg)	Masa ogólna (kg)	Długość całkowita wg typów stali i śr. pręta (mm)	
Nazwa	Ilość				w elemencie	ogółem				A—I	A—IIIN
R3	4	1	12	2,41	2	8	19,28	17,12	120,27		19280
		3	6	0,90	32	128	115,20	25,57		115200	
		5	12	5,46	4	16	87,36	77,58			87360
Długość wg średnic (mm)										115200	106640
Masa 1 m pręta (kg/m)										0,22	0,89
Masa łączna wg średnic (kg)										25,57	94,70
Masa łączna wg gatunku stali (kg)										25,57	94,70
Ogółem (kg)										120,27	

BETON C20/25
STAL A–IIIN, A–I

OTULINA ZBROJENIA WYNOSI 40MM
PODZIAŁ PRĘTÓW PODŁUŻNYCH DOSTOSOWAĆ DO MOŻLIWOŚCI WYKONAWCZYCH, DŁUGOŚĆ ZAKŁADU WYNOSI 750MM

BIK-ZEIBET
BIK-STAL
BIK-BASE

JEDNOSTKA PROJEKTOWA EKO-OLTO Tomasz Olechno ul. Piłsudskiego 12/18 85-103 Złotna Góra tel. 421 410 707 e-mail: oled@eko-olto.pl			
INWESTOR GMINA DOBRA UL. SZCZECIŃSKA 16 A 72-003 DOBRA K/SZCZECINA			
NAZWA PROJEKTU „Przebudowa i rozbudowa węzła przeróbki osadów na terenie oczyszczalni ścieków w Redlicy, gm. Dobra”			
LOKALIZACJA Działka nr 1/2, Obr. ew. 321101_2.0011, Redlica, jednostka ewidencyjna 321101_2, Dobra, powiat policki, woj. zachodniopomorskie			
FAZA ZADANIA PROJEKT WYKONAWCZY - Etap I i II		SKALA 1:25	
TYTUŁ RYSUNKU Budynek instalacji odwadniania i przetwarzania osadu - Rdzeń R-3 etap I			
NR RYSUNKU K-13		NR UPRAWNIEN UAN-8345/ 996/86	DATA 07.2021r.
PROJEKTANT: inż. Mirosław Zygmunt		SPRAWDZAJĄCY mgr inż. Janusz Przybysz	PODPIS 